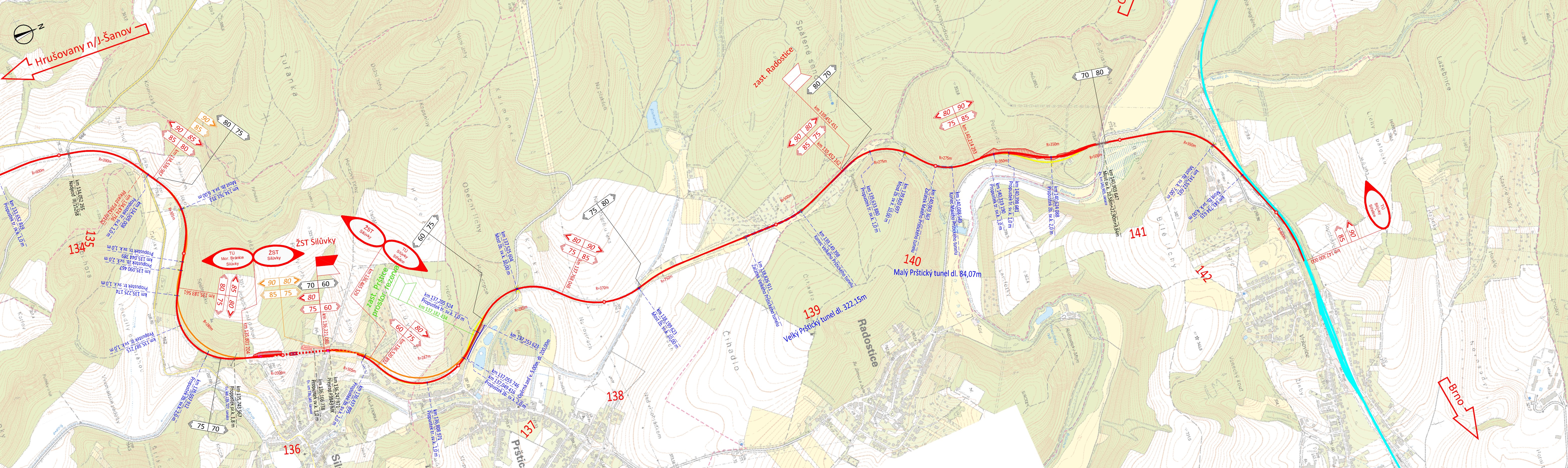


SITUACE  
Trať Silůvky - Střelice  
varianta 1', 1a' a 3  
1:10 000



LEGENDA

KOLEJE

- Stávající
- Rušené
- Rekonstruované a nové
- Opustěná varianta modernizace (1m')
- Další dříve prověřované trasy
- Prostorová rezerva
- Navazující stavby

MÍSTA NA TRATI

- Železniční stanice  
poloha středu VB
- Zastávka  
poloha poloviny délky nástupiště
- Odbočka  
poloha odbočující výhybky

NOVÁ NÁSTUPIŠTĚ, PLOCHY PRO CESTUJÍCÍ

RYCHLOSTNÍKY

- Navržená rychlost V150 (l=150mm)
- Navržená rychlost V130 (l=130mm)
- (při max. nápravové hmotnosti 18 t)
- Navržená rychlost V (l=100mm)

VYVOLANÉ ÚPRAVY KOMUNIKACÍ

NAVAZUJÍCÍ STAVBY KOMUNIKACÍ

VYVOLANÉ ÚPRAVY VODNÍCH TOKŮ

NOVÉ A REKONSTRUOVANÉ MOSTY

PŘÍRADNICOVÝ S-JTSK, VÝŠKOVÝ SYSTÉM BpV			
OBJEDNATEL: <div> SPRÁVA ŽELEZNIC</div>		SPRÁVA ŽELEZNIC, státní organizace  DLÁŽDĚNÁ 1003/7 110 00 PRAHA 1 - NOVÉ MĚSTO	
ZHOTOVITEL: <div> AFRY</div>		AFRY CZ s.r.o.  MAGISTRŮ 1275/13 140 00 PRAHA 4 tel.: +420 277 005 500 www.afry.cz	PODZHOTOVITEL:  SUDOP BRNO, spol. s.r.o.  <div></div> KOUNICOVA 26 602 00 BRNO tel.: +420 972 625 804 www.sudop-brno.cz
HLAVNÍ INŽENÝR PROJEKTU: <div> Ing. VLADISLAV ŠEŘEL</div>	ZODPOVĚDNÝ PROJEKTANT: <div> Ing. LUBOMÍR BEŇÁK</div>	VYPRACOVAL: <div> Ing. LUBOMÍR BEŇÁK</div>	KONTROLOVAL: <div> Ing. PETR ROTSCHEIN</div>
NÁZEV PROJEKTU: <div>STUDIE PROVEDITELNOSTI ŽELEZNIČNÍHO SPOJENÍ BRNO - ZNOJMO</div>			
ČÁST: SITUACE V RASTROVÉ ZÁKLADNÍ MAPĚ			
PŘÍLOHA: TRAŤ SILŮVKY - STŘELICE, VARIANTA 1', 1A' A 3			
KRAJ:	JihoMORAVSKÝ	ČÁST DOKUMENTACE: <div>B.2</div>	ČÍSLO PŘÍLOHY: <div>4</div>
DATUM:	02/2022		
STUPEŇ:	STUDIE PROVEDITELNOSTI		
MĚŘÍTKO:	1:10 000		
Č. ZAKÁZKY:	2019/0160		